



# Roxtec RS EMC afdichting met SLF RS

EMC afdichting met buis voor bevestiging met bouten voor een enkele kabel of leiding.

De Roxtec RS EMC doorvoer met SLF RS is een afdichting die zorgt voor elektromagnetische compatibiliteit. De afdichting heeft een metalen buis en is ontworpen voor enkele kabels of leidingen. De afdichting heeft twee helften met afpelbare lamellen, waardoor deze kan worden aangepast aan kabels en leidingen van verschillende diameters. De Roxtec ES modules zijn voor elektromagnetische afscherming; de Roxtec PE modules bieden bescherming tegen geleide storingen. De buis wordt met bouten op de constructie bevestigd. Gebruik de Roxtec EC-teststick voor een indicatie van de elektrische prestaties van geïnstalleerde Roxtec BG™ of ES kabeldoorvoeren.

- Knaagdierbestendig
- Snel en eenvoudig te installeren



## Producteigenschappen



Brandvertragend



Waterdicht



Gasdicht



EMI-bescherming

## Installatiestructuur



Metaal

## Montagetype



Bouten

## Specificaties en certificaten

### Brand

- A-KLASSE volgens IMO 2010 FTP-code
- E/EI-classificatie volgens EN 13501
- F/T-classificatie volgens UL 1479
- H-KLASSE volgens IMO 2010 FTP-code + HC-brandcurve
- Jet fire volgens ISO 22899-1 en OTI 95634

### Dichtheid

- Gas: 2,67 bar (calamiteitendruk)
- Water: 4 bar (calamiteitendruk)

### Supports

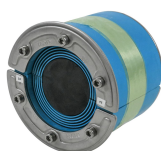
- Elektromagnetische afscherming
- Potentialvereffening

## Gegevens van afdichtcomponenten

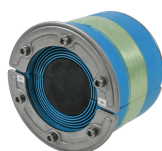
### Afdichtcomponenten



vetstick



RS PE afdichting



RS ES afdichting



SLF RS buis

### Accessoires



accessoires ES en BG

Ga naar [roxtec.com](https://www.roxtec.com) voor uitgebreide informatie.



The product information provided by Roxtec does not release the purchaser of the Roxtec system, or part thereof, from the obligation to independently determine the suitability of the products for the intended process, installation and/or use.

Roxtec gives no guarantee for the Roxtec system or any part thereof and assumes no liability for any loss or damage whatsoever, whether direct, indirect, consequential, loss of profit or otherwise, occurred or caused by the Roxtec systems or installations containing components not manufactured by an authorized manufacturer and/or occurred or caused by the use of the Roxtec system in a manner or for an application other than for which the Roxtec system was designed or intended.

Roxtec expressly excludes any implied warranties of merchantability and fitness for a particular purpose and all other express or implied representations and warranties provided by statute or common law. User determines suitability of the Roxtec system for intended use and assumes all risk and liability in connection therewith. In no event shall Roxtec be liable for indirect, consequential, punitive, special, exemplary or incidental damages or losses.

The Roxtec products are offered and sold in accordance with the conditions of the Roxtec General Terms of Sales. The latest version of the Roxtec General Terms of Sales can be downloaded from <https://www.roxtec.com/en/about-us/about-roxtec/general-terms-of-sales/>

We reserve the right to make changes to the product and technical information without further notice. Any errors in print or entry are no claims for indemnity. The content of this publication is the property of Roxtec International AB and is protected by copyright.

This document was generated on: 2024-04-26